

<p>法的規制等 利用状況</p>	<p>非線引都市計画区域 無指定地域（建ぺい率70%・容積率200%） 宅地造成工事規制区域 建築基準法第22条（屋根不燃区域） 供給処理施設：水道有り、都市ガス無し、公共下水道無し 対象不動産は埋蔵文化財包蔵地の指定はされていない。</p>
<p>公売条件 その他</p>	<p>境界は、隣接地所有者と協議すること。 公売財産は土地、建物を一括しての売却である。 公売財産上の動産等は、公売の対象外である。 建物内部の動産等は、公売の対象外である。 買受人は物件の明渡について、占有者との協議を要する。</p>

所在図



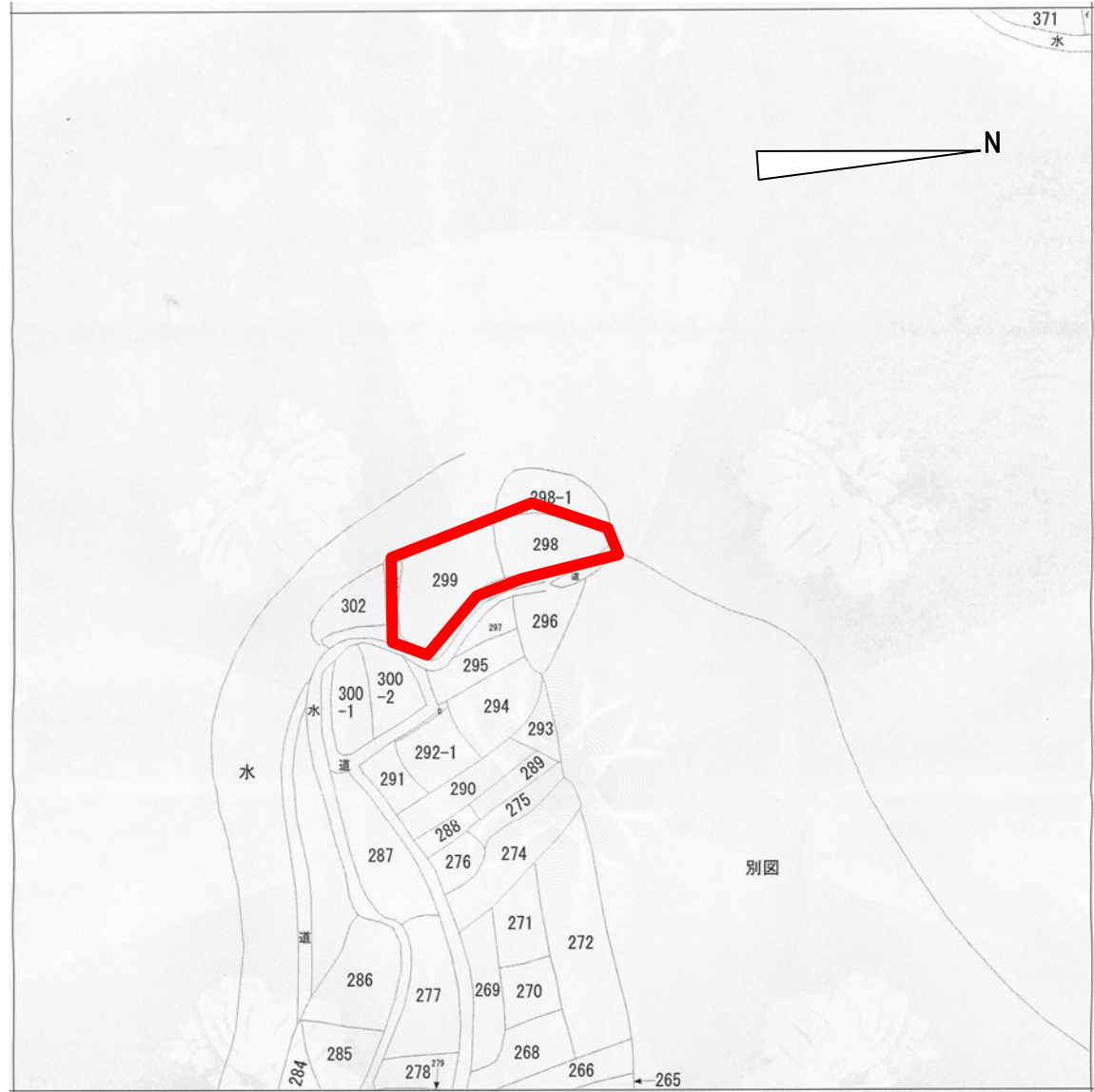
所在図(詳細)



(注) 地図はおおよその場所を示しているため、公簿等により必ず現地確認を行ってください。

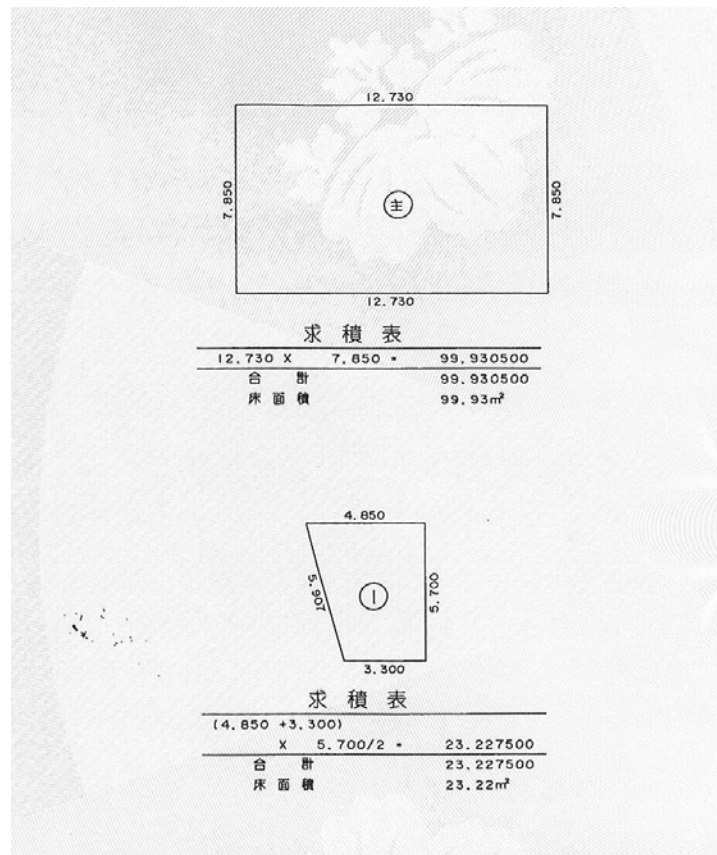
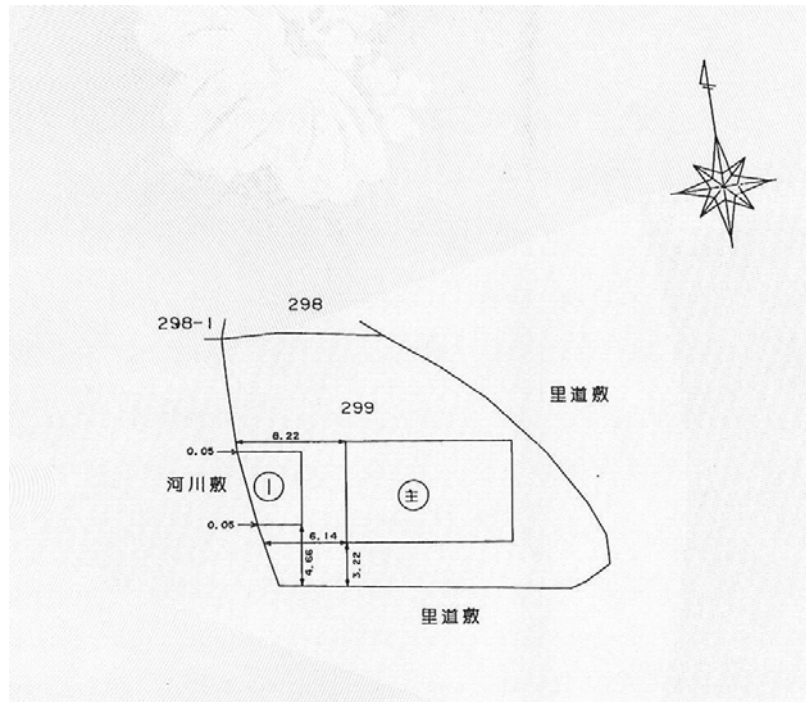
売却区分番号：機構23-16

見取図



売却区分番号：機構23-16

平面図



売却区分番号：機構23 - 16

現況写真

【北から南向きに撮影】



【南東から北西向きに撮影】



注) 写真の境界線はおおよそですので、必ず確認を行ってください。

売却区分番号：機構23 - 16

現況写真

【西から東向きに撮影】



【南から北向きに撮影】



注) 写真の境界線はおおよそですので、必ず確認を行ってください。

売却区分番号：機構23 - 16

現 況 写 真

【南東から北西向きに撮影】



【南東から北西向きに撮影】



注) 写真の境界線はおおよそですので、必ず確認を行ってください。