

公売財産明細書

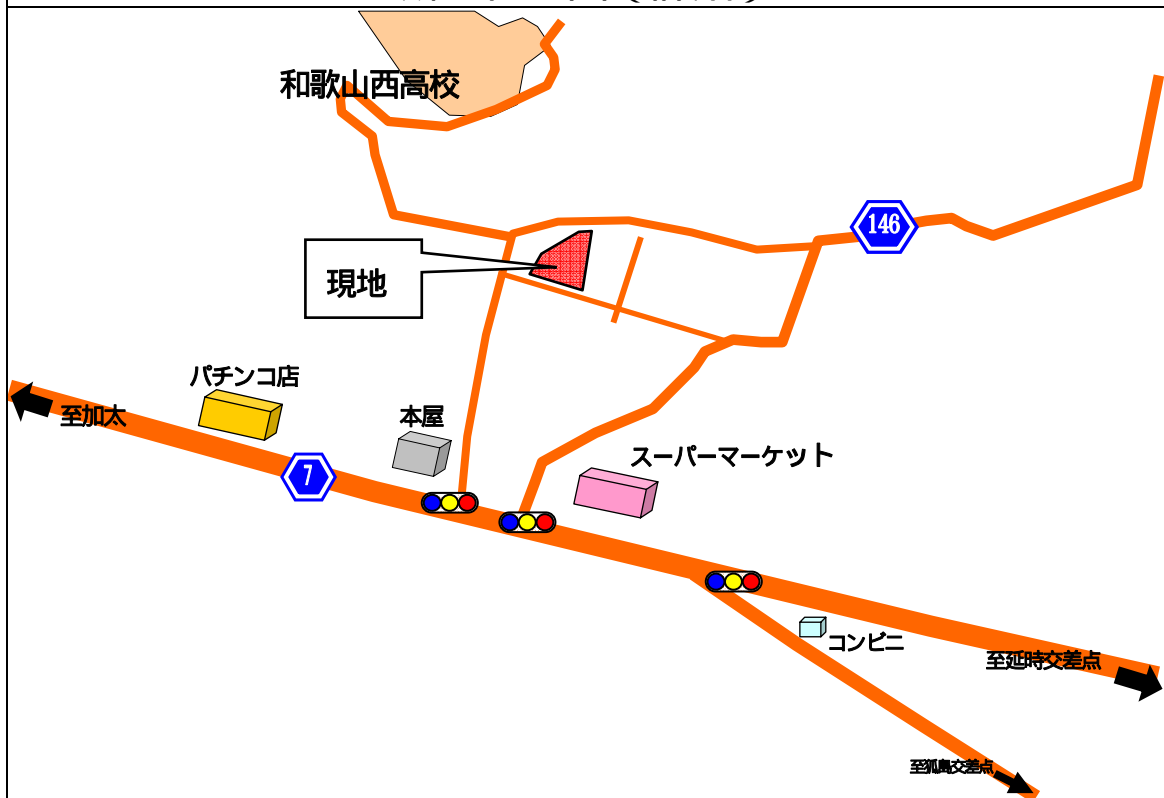
売却区分 番号	機構 21 - 7		見積価額	10,880,000円
			公売保証金	1,090,000円
公売財産の表示	所在地	在 和歌山市西庄字石裏	番 463番2	
	地目	雑種地		
	地積	571m <sup>2</sup>		
	所在地	在 和歌山市西庄字石裏	番 463番3	
	地目	公衆用道路		
	地積	40m <sup>2</sup>		
	所在地	在 和歌山市西庄字石裏	番 463番4	
	地目	雑種地		
	地積	547m <sup>2</sup>		
	所在地	在 和歌山市西庄字石裏	番 463番5	
	地目	公衆用道路		
	地積	45m <sup>2</sup>		
	所 家屋 種 構 床面積	在 和歌山市西庄字石裏463番地4 番号 463番4 種類 事務所 構造 軽量鉄骨造亜鉛メッキ鋼板葺平家建 面積 29.74m <sup>2</sup>		
	以上登記簿による表示			
公売財産の概要	<p>公売財産は、南海電鉄加太線「西ノ庄」駅の北方約1.0km付近に位置し、バス停「西ノ庄」停留所より北方徒歩約4分の距離にある。</p> <p>公売対象地は画地の南側で幅員約2.0～2.3mの未舗装里道・水路（建築基準法定外道路）に約0.6m程度高位で接面する。間口約35.5m、奥行きが西側で約21m、東側で約45m、東西北三方の隣接地との境界には平均約0.9mの高さのコンクリート擁壁を有している。1203m<sup>2</sup>のうち、85m<sup>2</sup>が公衆用道路として登記されている。</p> <p>南側接道部のほぼ中心部の敷地内に昇降路が設置された、ほぼ台形状の中間画地である。</p> <p>敷地南西角付近の建物は昭和59年11月20日（不動産登記簿上）に建築されている。</p> <p>敷地の北東角には、木造倉庫と思われる、公売対象外の未登記建物（20m<sup>2</sup>程度）が所在している。</p>			

<p>法的規制等 利用状況</p>	<p>第一種低層住居専用地域（建ぺい率50% 容積率100%）  供給処理施設：電気・上水道・下水道処理区域内。  都市計画区域（市街化区域）  埋蔵文化財包蔵地の指定がされている。  建築基準法上の接道義務を充たしていない。  敷地内は雑草が繁茂している状態である。</p>
<p>公売条件 その他</p>	<p>境界は、隣接地所有者と協議すること。  公売財産上にある動産等は、対象外である。  未登記物件について、所有者聞き取りによれば現在使用していないとのこと。</p>

売却区分番号：機構21-7



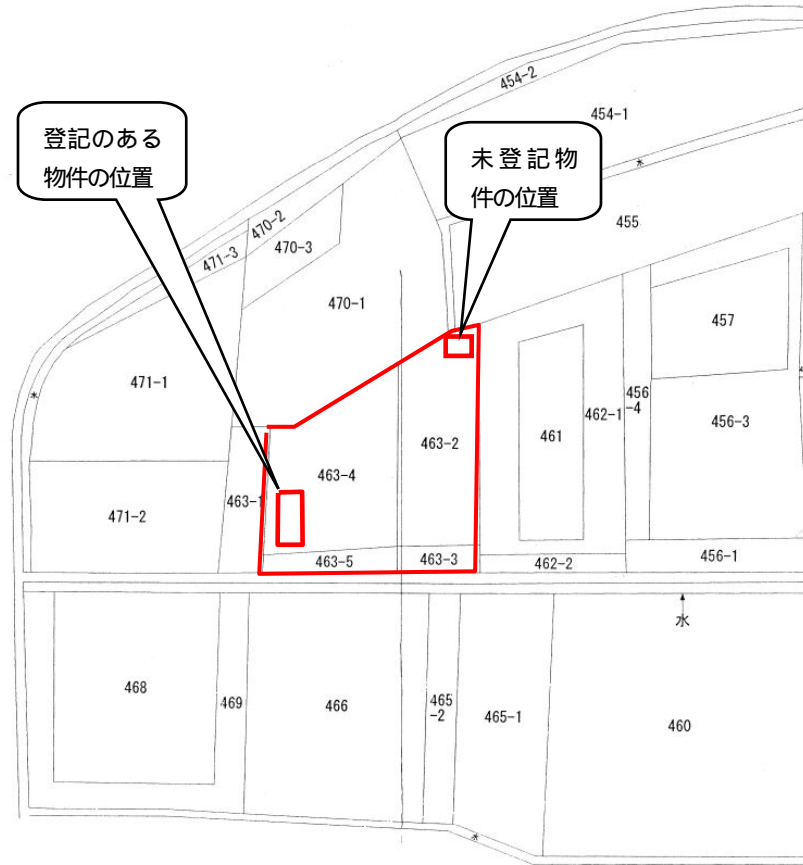
所在図(詳細)



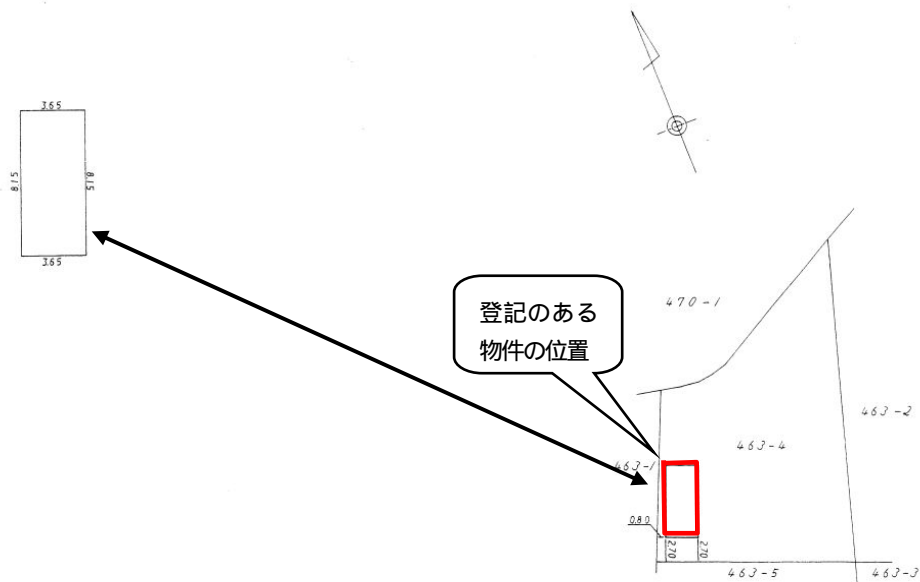
(注) 地図はおおよその場所を示しているため、公簿等により必ず現地確認を行ってください。

### 見取図

#### 土地の見取り図



#### 建物平面図



(売却区分番号：機構 2 1 - 7

現 況 写 真

南東角から北方に向けて撮影



南東角から西方に向けて撮影



注) 写真の境界線はおおよそですので、必ず確認を行ってください。

(売却区分番号：機構 2 1 - 7

## 現況写真

南西角から東方を向いて撮影



登記のある建物（東側より撮影）



注) 写真の境界線はおおよそですので、必ず確認を行ってください。

(売却区分番号：機構 2 1 - 7)

現 況 写 真

全体（南側より撮影）



南側より撮影（左側が未登記物件）



注) 写真の境界線はおおよそですので、必ず確認を行ってください。